



Reykjavík, 21.04.2026

Borgarbyggð
Borgarbraut 14, Borgarbyggð
310 Borgarnes
B.t., deildarstjóra skipulags- og byggingarmála

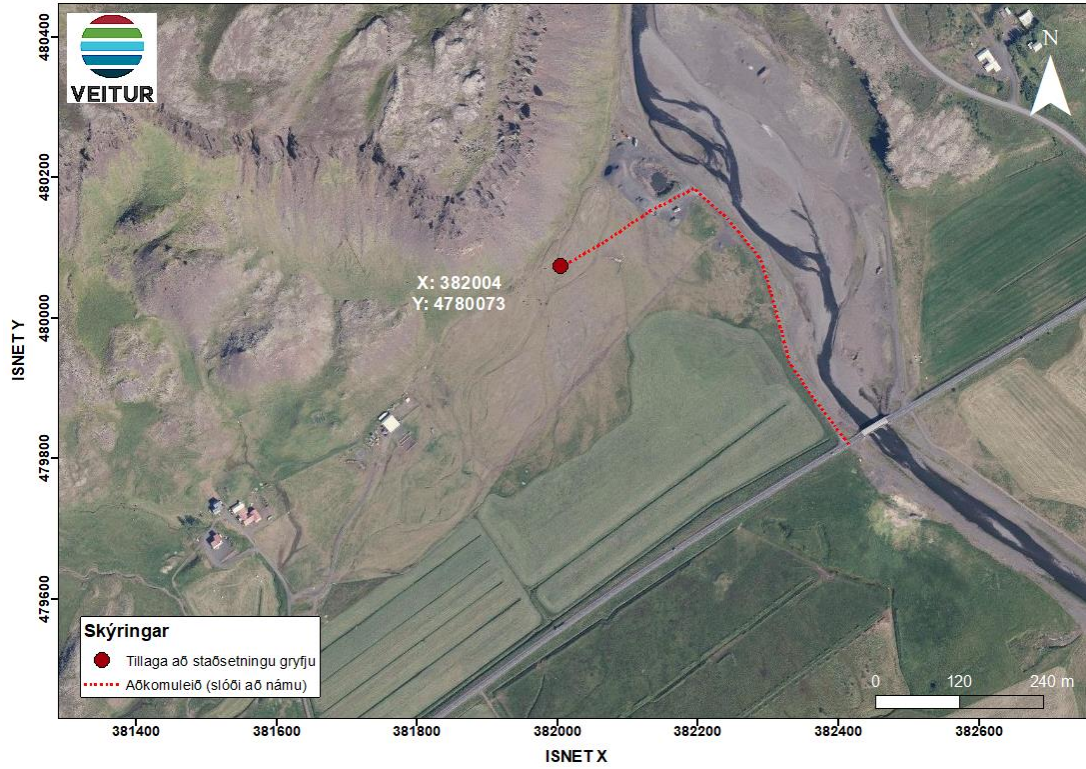
Efni: Umsókn um framkvæmdaleyfi til gerðar könnunargryfja í landi Brekku og Hvassafells vegna neysluvatnsrannsókna

Umsækjandi: Veitur ohf., kt.: 501213-1870
Bæjarhálsi 1, 110 Reykjavík
B.t. Sigrúnar Tómasdóttur

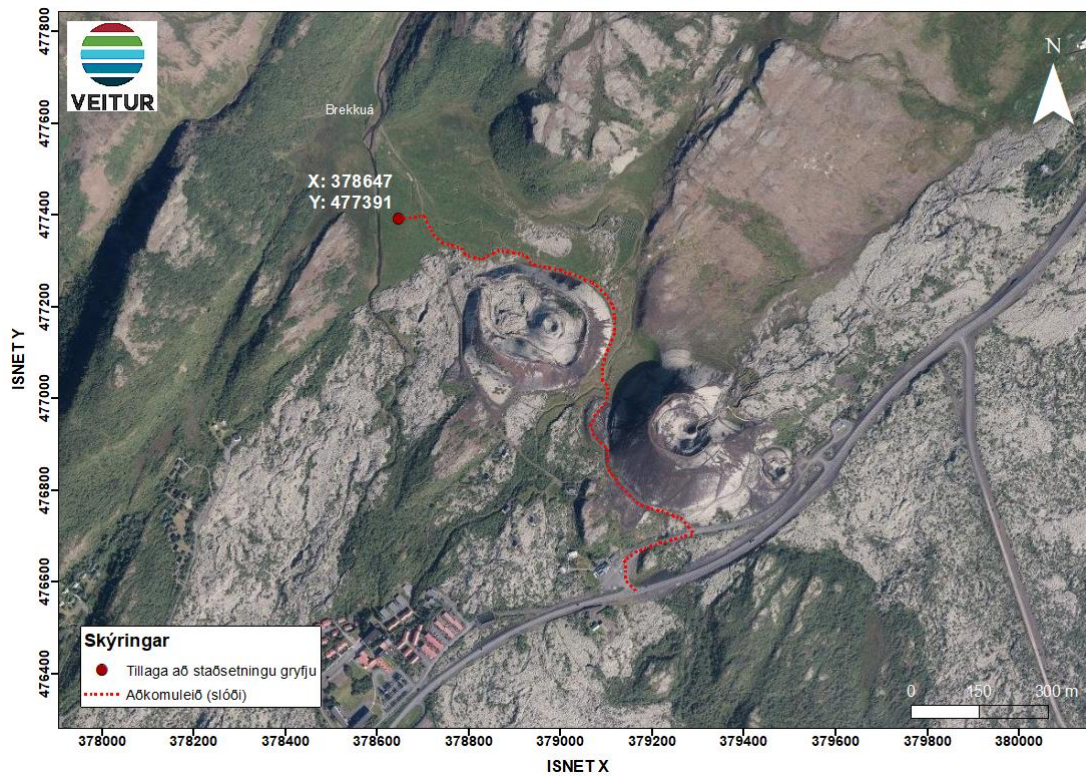
Veitur dreifa neysluvatni til Borgarness, Bifrastar og nærsveita. Neysluvatnið er unnið úr borholum í Grábrókarhrauni, á Seleyri og úr lindum í Hafnarfjalli. Frá því að vatnsbólið í Grábrókahrauni var tekið í notkun hefur fínefnamagn í vatninu þaðan verið áskorun og af þeim sökum hafa Veitur leitast við að halda vatnstöku þaðan í lágmarki. Ýmislegt hefur verið reynt til þess að bæta stöðuna, t.d. mismunandi síubúnaður, bættar stýringar og borun tilraunaholu auk þess sem kerfið er skolað út reglulega. Ljóst er hins vegar að þetta hefur ekki dugað til og hafa Veitur því verið að skoða viðbótarvatnstökukosti og nýjan síubúnað til þess að geta mætt framtíðar eftirspurn á veitusvæðinu, aukið vatnsgæði og bætt rekstraröryggi. Var vatnsöflun í landi Hvassafells metinn álitlegasti kosturinn að teknu tilliti til staðsetningar, magns og mögulegra gæða. Eru Veitur með rannsóknarsamkomulag við landeigendur og vinna stendur yfir við undirbúning tilraunaborana sem verða í júní.

Til viðbótar við þær tilraunaboranir sem þegar eru fyrirhugaðar í landi Hvassafells vilja Veitur nú einnig fara í könnun á mögulegri vatnsgæfni lausra jarðlaga í nágrenni Bjarnadalsár í landi Hvassafells en einnig við Brekkuá. Í ljósi þess hafa Veitur nú einnig gert rannsóknarsamkomulag við landeigendur Brekku.

Veitur óska eftir framkvæmdaleyfi til gerðar könnunargryfja í landi bæði Brekku og Hvassafells til að kanna efnisgerð og vatnsmagn. Staðsetningarnar eru sýndar á myndum 1 og 2. Aðkoma að svæðinu í landi Hvassafells yrði um námuslóða við Bjarnadalsá. Þessi staðsetning er utan verndarsvæða og á svæði sem skilgreint er sem landbúnaðarsvæði í aðalskipulagi Borgarbyggðar. Aðkoma að svæðinu við Brekkuá yrði um slóða sem til staðar er neðan við Grábrók, á milli Grábrókar og Grábrókarfells/Rauðbrókar og ofan Grábrókarfells/Rauðbrókar. Mögulega þyrfti að bera í slóðann en það verður metið með gröfuverktaka. Staðsetning könnunargryfjunnar sjálfar yrði utan friðlýsts svæðis en innan svæðis sem er skilgreint er innan C hluta náttúruminjaskrár. Í aðalskipulagi er þetta skilgreint sem landbúnaðarland.



Mynd 1 Áætluð staðsetning könnunargryfju í landi Hvassafells. Staðsetningin er sýnd með rauðum punkti og aðkomuleið með rauðri punktalínu.



Mynd 2 Áætluð staðsetning könnunargryfju í landi Brekku. Staðsetningin er sýnd með rauðum punkti og aðkomuleið með rauðri punktalínu.



Lagt er upp með að könnunargryfjurnar verði um 3 m á lengd og 1-2 m breiðar og eins djúpar og unnt er að komast með gröfu (~3-4 m). Passað verður uppá gróðurþekju til þess að geta vandað frágang og verður svæðið girt af til þess að passa að kindum og hestum á svæðinu verði ekki meint af. Efnisgerð verður skoðuð og skráð og þess freistað að meta innrennsli vatns með brunndælu ef nægt vatn kemur inn í gryfjurnar. Áður en lokað verður aftur fyrir gryfjurnar verður komið fyrir götuðu röri úr plasti þar sem komið verður fyrir vatnsborðssíritum sem munu fylgjast með breytingum á vatnshæð í áreyrnunum í sumar. Er um að ræða rannsóknir til þess að meta fýsileika vatnsbólsgerðar á svæðunum.

Óskað er eftir því að leyfið nái út árið en tímasetning framkvæmdar fer eftir því hvenær frost verður komið úr jörðu og aðstæður orðnar hentugar fyrir umferð tækjabúnaðar. Viðmiðunartími er júní.

Framkvæmdirnar munu ekki hafa áhrif á vatnshlot og er því ekki lagt fram áhrifamat.

Framlögð gögn auk þessarar umsóknar eru:

1. Samningur við landeigendur Hvassafelli um rannsóknir
2. Samningur við landeigendur Brekku um rannsóknir

Virðingarfyllt,

Sigrún Tómasdóttir
Auðlindaleiðtogi vatnsveitu